

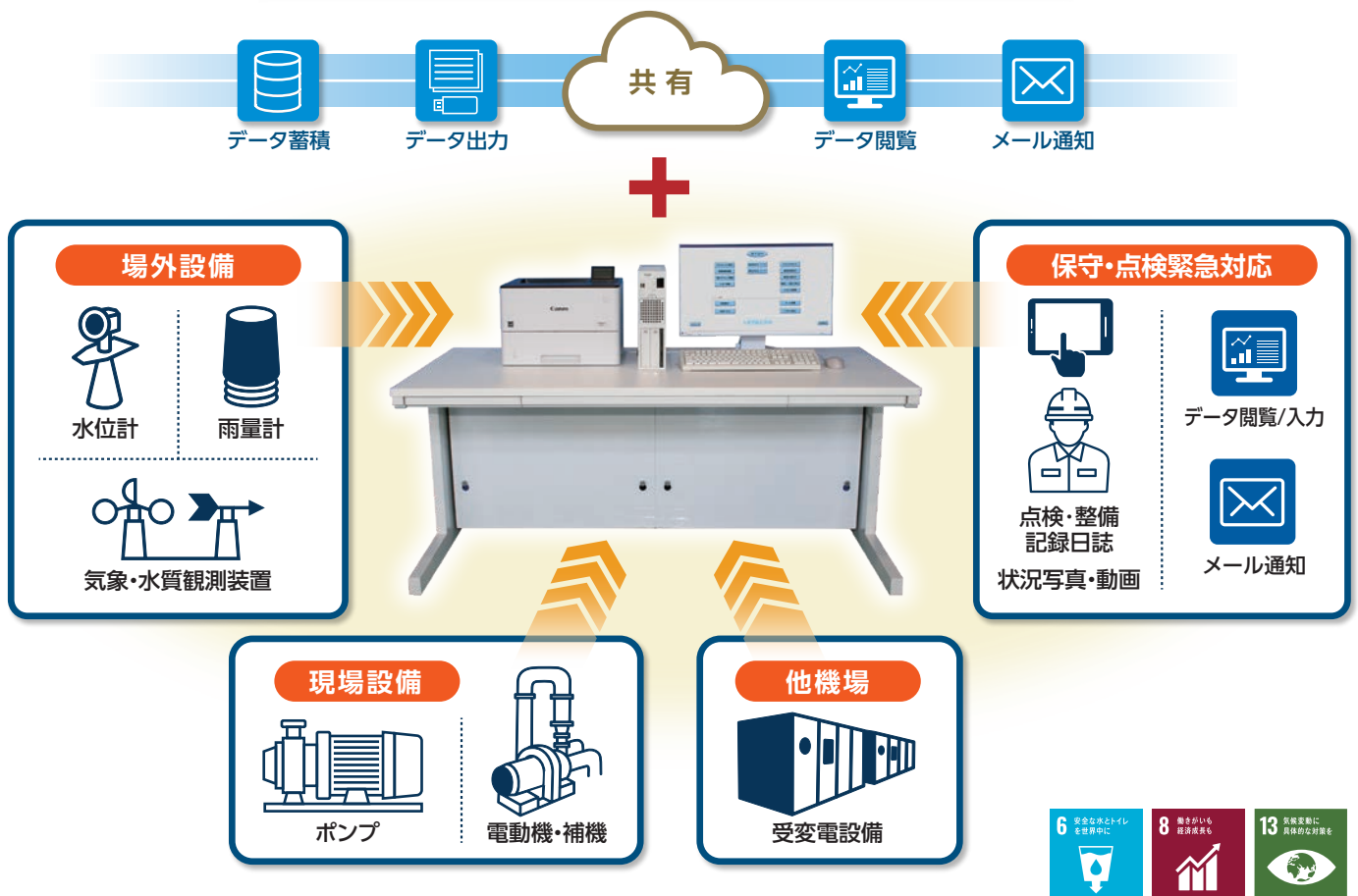
監視制御・データロギングシステム

VS-WIN

データの集約・共有化により、お客様のめざす姿をサポートします

- ✓ データの共有化により、もっと「省力化」が進められないか？
- ✓ エネルギー価格の高騰等より設備の維持・管理費を、もっと低減できないか？
- ✓ 機器・センサーの情報を、簡単に「見える化」できないか？

「IoT技術」によるソリューションの提案



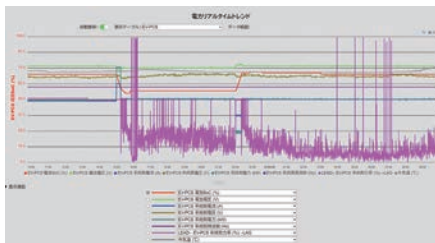
グラフィック



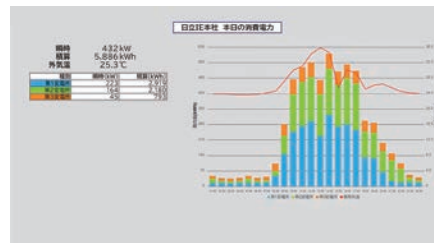
点検記録

検査項目	検査日時	検査結果	検査者
ガス漏れ検査	2023.09.01	正常	田中
圧力確認	2023.09.01	正常	田中
安全装置確認	2023.09.01	正常	田中
燃焼状況確認	2023.09.01	正常	田中
換気確認	2023.09.01	正常	田中
その他	2023.09.01	正常	田中

トレンド



グラフ



[処理点数] アナログ入力 1000点 / パルス入力 1400点 / デジタル入力 5000点 / デジタル出力 2500点

さらに!
機能をプラス

NEW監視システム「VS-WIN-X」

●従来の入出力信号以外のデータベースの構築

点検・修繕記録

機器台帳

工事記録

状況写真



蓄積

VS-WIN-X

共有

●他工場、他工場との蓄積データ (更新・財政計画の立案など)

●メーカーとの状態・故障データ (迅速な設備復旧)



+ サーバー



●クラウド、オンプレミス両システムに対応可

(お客様の既存ネットワークセキュリティに合わせたシステム提案)

柔軟

活用

●汎用端末の使用 (いつでも・どこからでも)

●点検記録のペーパーレス (タブレット等直接入力)



特徴

Ⓢ 従来の監視システム「VS-WIN」にサーバー機能をプラス

Ⓢ 設備の維持・管理サポート機能を追加し、更なる効率的な管理と運用を支援します

株式会社 日立アイイーシステム

<https://www.hitachi-ie.jp>



会社概要



製品情報

●商品のご用命は下記まで



安全に関するご注意

- 本装置の設置には、設備を停電した上での工作業が必要となります。
- ご使用前に、安全に関する注意事項や性能に対する制限事項等、「取扱説明書」をお読みください。